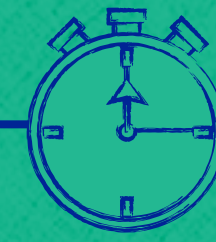
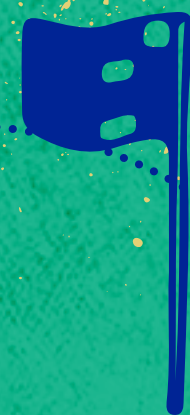


PROTOCOLE POUR TRANSPORT ET HÉBERGEMENT



**SOCCER
QUEBEC**

soccerquebec.org | @soccerquebec



Protocole

Transport et

hébergement

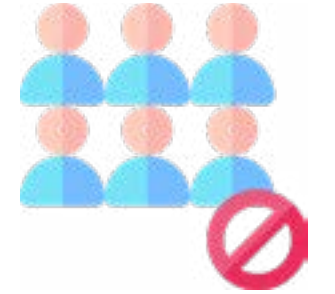
En tout temps



DEMEUREZ À LA MAISON SI VOUS AVEZ DES SYMPTÔMES DE LA COVID-19



LIMITEZ VOS ARRÊTS AUX BESOINS ESSENTIELS ET RESPECTEZ LES CONSIGNES DE CHAQUE LIEU VISITÉ



LES DÉPLACEMENTS DEVRAIENT S'EFFECTUER AVEC LE MOINS DE JOUEURS ET MEMBRES DU PERSONNEL POSSIBLE

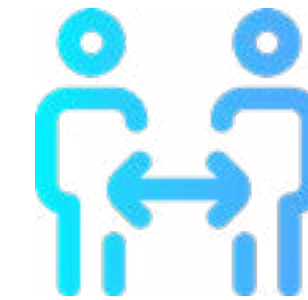
Autobus (si nécessaire)



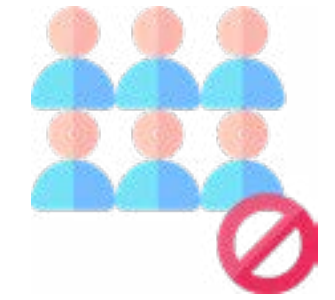
RESPECTEZ LES RÈGLES DE LA COMPAGNIE DE TRANSPORT



LAVEZ-VOUS LES MAINS AVANT ET APRÈS AVOIR UTILISÉ LE TRANSPORT



RESPECTEZ LES CONSIGNES DE DISTANCIATION EN VIGUEUR



LIMITEZ LA DISPOSITION À UNE PERSONNE PAR RANGÉE (CHAQUE CÔTÉ DE L'ALLÉE COMPTE POUR UNE RANGÉE)

Covoiturage (si nécessaire)



LIMITEZ LE COVOITURAGE À 2 FOYERS PAR VÉHICULE



PORTEZ UN MASQUE EN TOUT TEMPS À L'INTÉRIEUR DU VÉHICULE



RESTEZ TOUJOURS AVEC LES MÊMES PERSONNES LORSQUE VOUS FAITES DU COVOITURAGE

Protocole

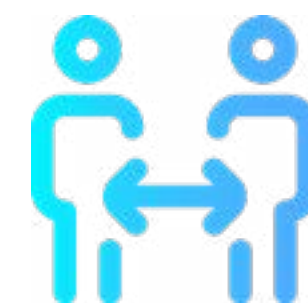
déplacements et

hébergement

Hébergement (si nécessaire)



RESPECTEZ LES RÈGLES DE
L'ÉTABLISSEMENT QUE VOUS VISITEZ
AINSI QUE LES NORMES SANITAIRES
HABITUELLES



RESPECTEZ LES CONSIGNES DE
DISTANCIATION EN VIGUEUR

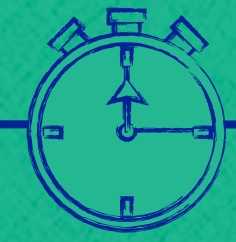
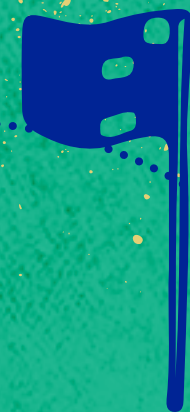


LAVEZ-VOUS LES MAINS EN
ENTRANT ET EN SORTANT
DE L'ÉTABLISSEMENT

Soccer Québec ne recommande pas de faire du covoiturage ni d'utiliser un établissement d'hébergement pendant vos déplacements. Hors, si cela s'avère nécessaire, nous vous conseillons de suivre les règles ci-dessus.



SOCCER QUEBEC



soccerquebec.org | [@soccerquebec](https://www.instagram.com/soccerquebec)

